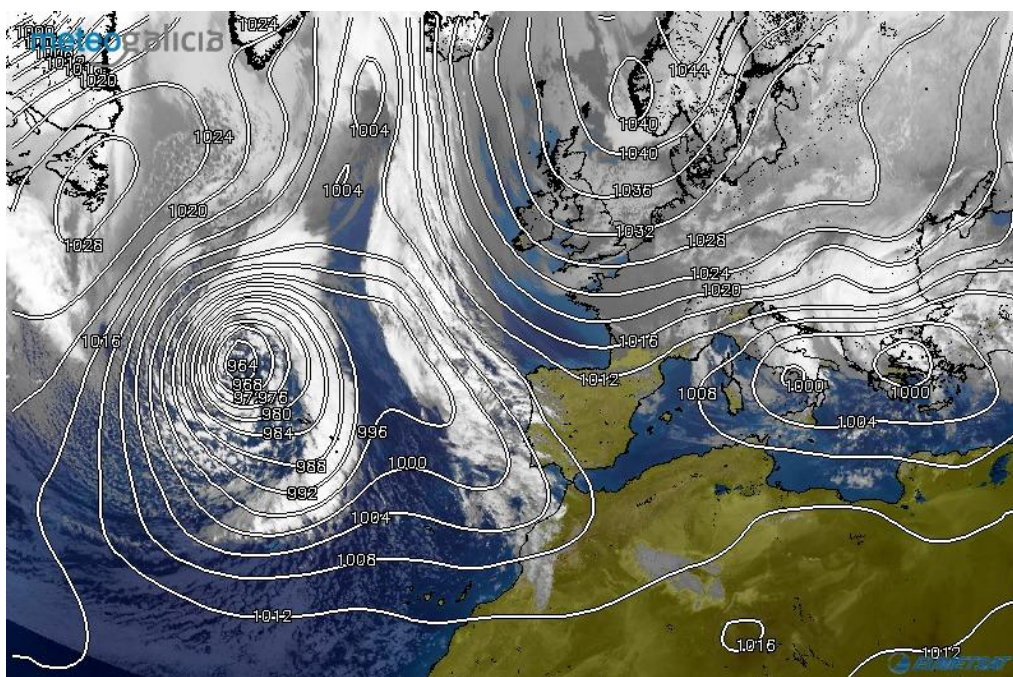


### Situación prevista para a noite do 27 e a madrugada do 28

#### Antecedentes:

Durante os últimos días da pasada semana tivemos altas presións ao norte de Europa e baixas no Mediterráneo occidental. Esta combinación foi movendo unha masa de aire polar continental dende o leste de Europa.

Por outro lado as borrascas que viaxan polo Atlántico norte, alimentadas por unha zona de aire moi frío en altura asentado no norte de Canadá, foron movéndose cara ao sur, ao atopar o seu camiño natural ocupado por esas altas presións. Isto lévanos a unha situación como a que se pode ver na figura 1, para as 08 horas do día de hoxe, 26 de febreiro. Aprécianse ben as altas presións con 1044 mb ao norte de Escandinavia, ocupando boa parte de Europa, as baixas do Mediterráneo e tamén as baixas que se desprazan polo Atlántico algo máis ao sur do habitual.

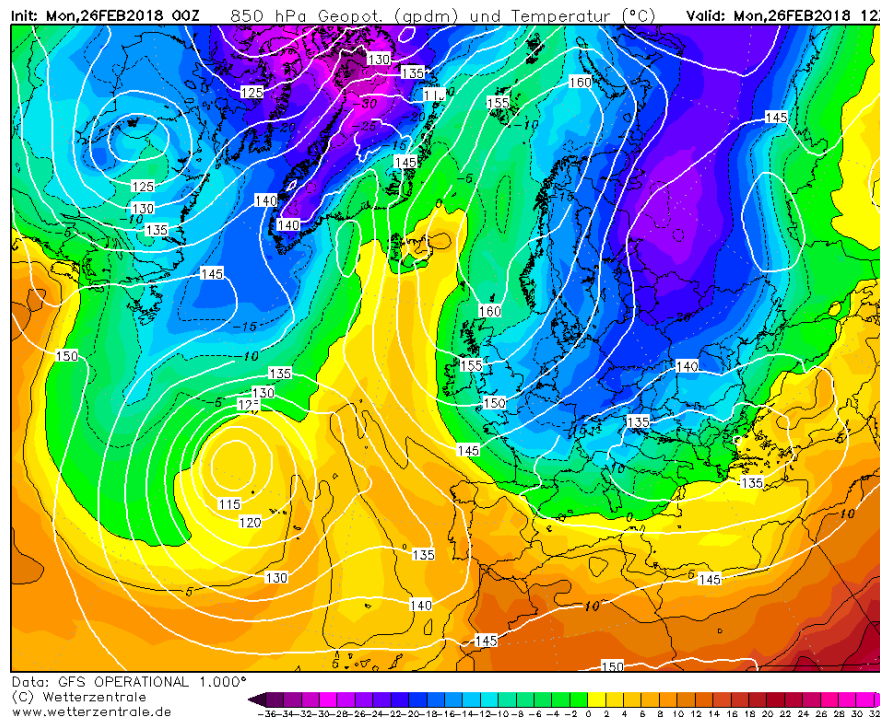


**Figura 1:** Carta de situación sinóptica do 26 de Febreiro ás 00 horas UTC.

#### Situación actual

A masa de aire frío de orixe polar continental atópase neste momento sobre toda Europa continental. Pódese apreciar a súa situación na figura 2, en cores verdes e azuis. De non existir a borrasca centrada en Azores, este aire frío chegaría a Galicia durante a xornada de mañá

martes e o mércores. O problema é que a borrasca localizada en Azores irase tamén achegando e as dúas influencias (borrasca dende o sur e aire frío polar continental) atoparanse durante a noite do martes e a madrugada do mércores xustamente sobre Galicia.



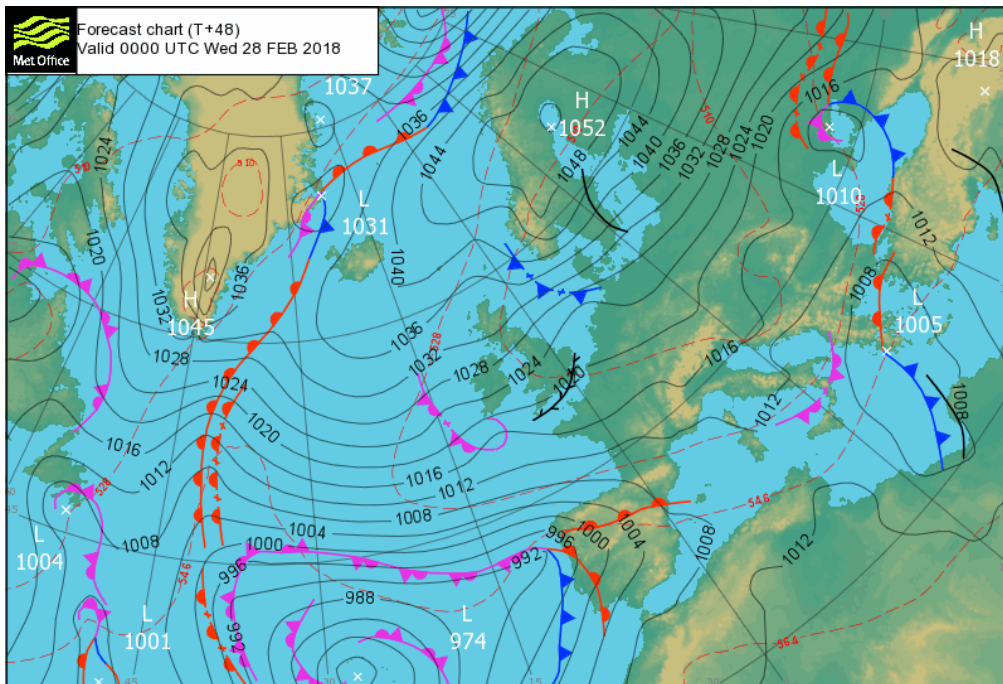
**Figura 2:** Localización da masa de aire frío ao mediodía de hoxe luns, 26 de febreiro.

### Previsión 27-28 Febreiro

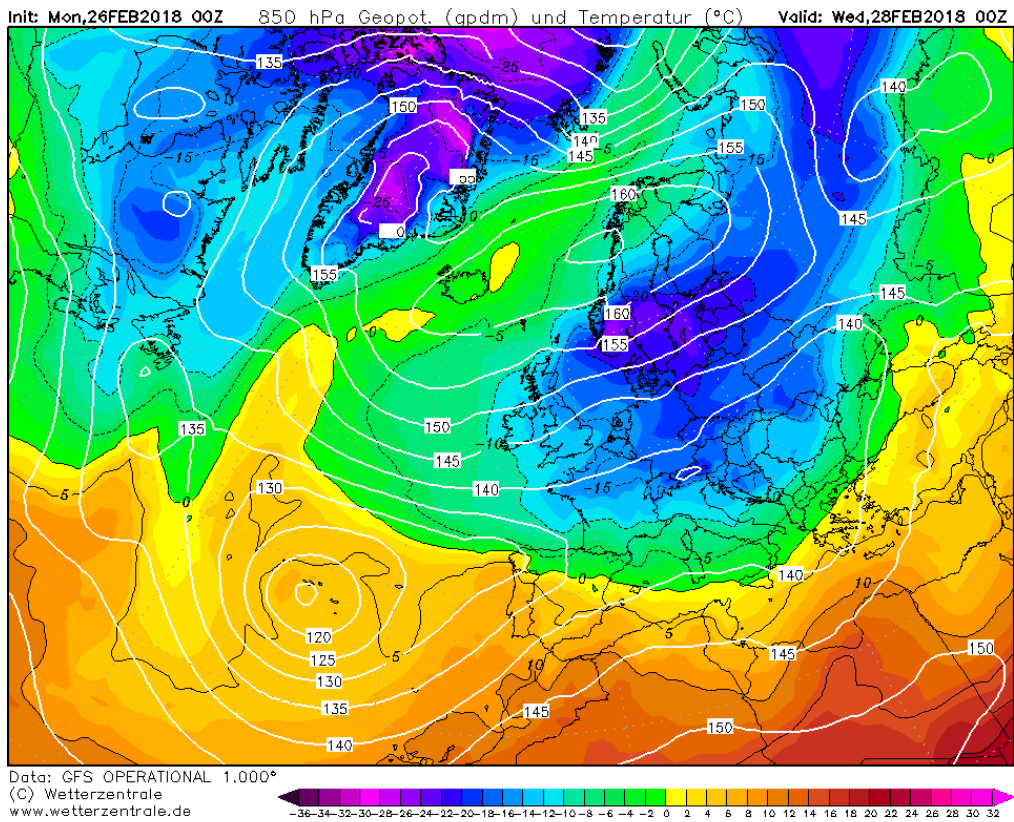
Durante a tarde-noite de mañá, martes 27 de febreiro, chegará unha fronte cálida asociada á borrasca Atlántica (figura 3), ao mesmo tempo que a masa de aire polar continental procedente do continente (figura 4). Isto fará que a inestabilidade asociada á borrasca ocasione precipitacións e a presenza de aire frío faga que esas precipitacións poidan producirse en forma de neve tanto no interior como no litoral norte, onde pode nevar mesmo a nivel do mar. As precipitacións de neve acadarían intensidade moderada en moitos puntos polo que no momento de producirse poderían ocasionar acumulacións de neve significativas, por riba dos 10 cm nas montañas e dos 2 cm no resto.

Como as fronteas cálidas arrastran aire morno, esta nevarada non debería ter unha duración moi prolongada. A idea é que poida nevar durante a madrugada en moitos lugares, para posteriormente ir ascendendo a temperatura durante a mañá, e continuar as precipitacións durante o resto do mércores, pero xa en forma de chuvia.

De tódolos xeitos haberá que seguir os prognósticos de mañá martes porque a cantidade de neve e a duración do episodio dependerán moito dos pequenos desprazamentos que poidan ter tanto a borrasca de Azores como a masa de aire polar continental.



**Figura 3:** Carta de situación sinóptica prevista pola Metoffice para o 28 de Febreiro ás 00 horas UTC.



**Figura 4:** Localización da masa de aire frío o 28 de Febreiro ás 00 horas UTC segundo o modelo GFS.

